

Aviso de Ciclón Tropical en el Océano Pacífico

No. Aviso: 09

Ciudad de México a 05 de Octubre del 2017.

Emisión: 04:15h

Servicio Meteorológico Nacional, fuente oficial del Gobierno de México, emite el siguiente aviso:

Síntesis:REMANENTES DE LA DEPRESIÓN TROPICAL "RAMON"

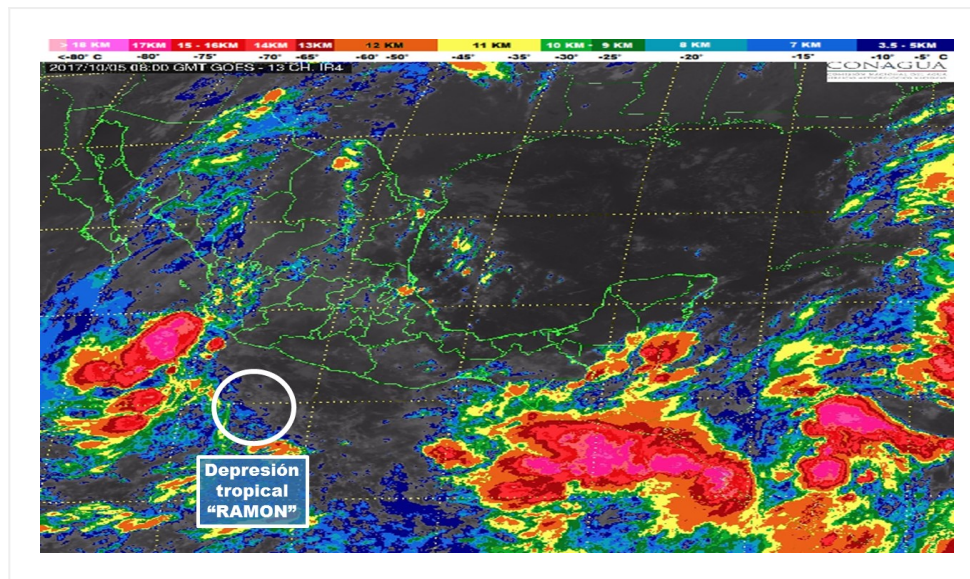


Imagen de satélite

Situación Actual:

Remanentes de la depresión tropical "Ramón" frente a Guerrero.

Condiciones Actuales	
Hora local (hora gmt)	04:00 (09:00 GMT)
Ubicación del centro del ciclón	Latitud Norte:15.0° Longitud Oeste: 102.5°
Distancia al lugar más cercano	310 km al sur-suroeste de Zihuatanejo, Gro. 345 km al suroeste de Acapulco, Gro.
Zona de vigilancia [Se establece en coordinación con el CMRE-MIAMI]	El NHC en coordinación con el CNPT-SMN ha descontinuado la zona de vigilancia.
Desplazamiento actual:	Oeste-noroeste (295°) a 19 km/h

Condiciones Actuales		
Vientos máximos [km/h]:	Sostenidos: 35 km/h	Rachas: 55 km/h
Presión mínima central [hpa]:	1008 hPa	
Pronóstico de lluvia	Sus remanentes nubosos favorecerán tormentas puntuales fuertes (25 a 50 mm) en Jalisco y Nayarit.	
Comentarios adicionales	Se prevén rachas de viento de hasta 50 km/h y oleaje de 1 a 2 metros de altura en Guerrero y Oaxaca, con tendencia a disminuir en el transcurso del día.	
Recomendaciones	Extremar precauciones a la población en general en las zonas de los estados mencionados por lluvias, viento y oleaje (incluyendo la navegación marítima) y atender las recomendaciones emitidas por las autoridades del Sistema Nacional de Protección Civil, en cada entidad.	



Situación actual de los remanentes de RAMON

Aviso No.	Fecha / Hora local CDT	Lat. Norte	Long. Oeste	Distancia más cercana (km)	Viento m. / rachas	Categoría	Avance
01	04 oct / 4:00	14.3	96.0	155 km al sur de Bahías de Huatulco, Oax. 165 km al sureste de Puerto Ángel, Oax.	75/95	Tormenta Tropical	Oeste (270°) a 15 km/h

02 POR EXTRAPOLACION	04 oct / 7:00	14.3	96.4	150 km al sur de Bahías de Huatulco, Oax. 160 km al sur-sureste de Puerto Ángel, Oax.	75/95	Tormenta Tropical	Oeste (270°) a 15 km/h
03	04 oct / 10:00	14.9	96.5	A 90 km al sur de Puerto Ángel, Oax.	75/95	Tormenta Tropical	Hacia el oeste-noroeste (285°) a 11 km/h
04	04 oct / 13:00	15.0	97.0	A 95 km al suroeste de Puerto Ángel, Oax.	75/95	Tormenta Tropical	Hacia el oeste-noroeste (285°) a 11 km/h
05	04 oct / 16:00	15.2	97.7	155 km al sureste de Punta Maldonado, Gro.	75/95	Tormenta Tropical	Oeste-noroeste (285°) a 15 km/h
06	04 oct / 19:00	15.1	99.0	140 km al sur-suroeste de Punta Maldonado, Gro.	65/85	Tormenta Tropical	Oeste (275°) a 19 km/h
07	04 oct / 22:00	14.8	101.9	315 km al suroeste de Acapulco, Gro.	55/75	Depresión Tropical	Oeste (270°) a 19 km/h
08	05 oct / 01:00	14.8	102.6	335 km al sur-suroeste de Zihuatanejo, Gro. 370 km al suroeste de Acapulco, Gro.	55/75	Depresión Tropical	Oeste (270°) a 19 km/h
09	05 oct / 04:00	15.0	102.5	310 km al sur-suroeste de Zihuatanejo, Gro. 345 km al suroeste de Acapulco, Gro.	35/55	Depresión Tropical	Oeste-noroeste (295°) a 19 km/h

POR SU ACTUAL DEBILITAMIENTO, ESTE SERÁ EL ÚLTIMO AVISO DE "RAMON".

Pronosticador: Marco A. Lugo G.

Revisó: Rafael Trejo V.